
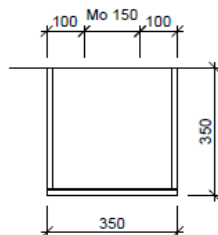
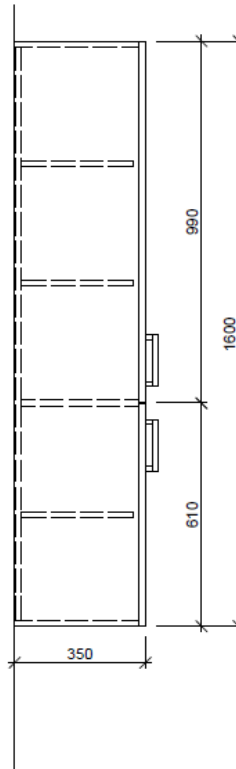
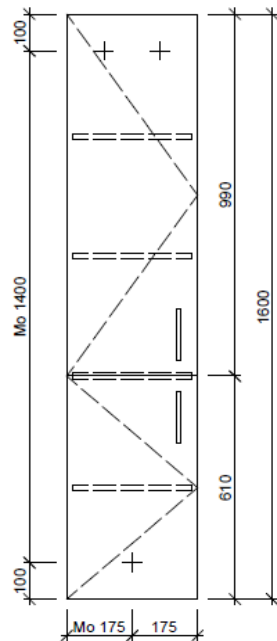


Artikel	1. Ausgabe	
Article	1. Edition	3-2019
Articolo	1. Edizione	
Art. No	HO-TORO 2L 160	Mut.

Hochschrank TORO
Armoire haute TORO
Armadio a colonna TORO

 BÜHLMANN	Bühlmann AG Entlebuch	Tel. 041/482'00'20
	Schreinerei Fenster Möbel CH-6162 Entlebuch	Fax 041/482'00'29 www.bueag.ch

Typ HO-TORO 2L 160



Legende:

- AD: Abdeckung
- Mo: Montagemaß
- UB: Unterbau
- WT: Waschtisch

Masse in mm ab fertig Fussboden

Die Massangaben in Millimeter verstehen sich unter dem Vorbehalt der Werkstoleranzen, eventuell späterer Änderungen sowie weiterer Montagemöglichkeiten. Die Haftung für Folgen fehlerhafter oder unvollständiger Massangaben ist ausgeschlossen (Art. 100 OR).

Les dimensions en millimètre s'entendent sous réserve des tolérances d'usine, d'éventuelles modifications ultérieures, de même que de nouvelles possibilités de montage. La responsabilité ne peut être engagée en cas de cotes manquantes ou erronées (CD art. 100).

Le dimensioni in millimetri s'intendono fatte salve le tolleranze di fabbricazione, le eventuali modifiche successive e le ulteriori alternative di montaggio. Si declina qualsiasi responsabilità per le conseguenze legate a dimensioni errate o incomplete (art. 100 CO).