

# Massskizze / Montageanleitung Procasa Uno LED 17

Fiche de mesure / Instruction de montage Procasa Uno LED 17

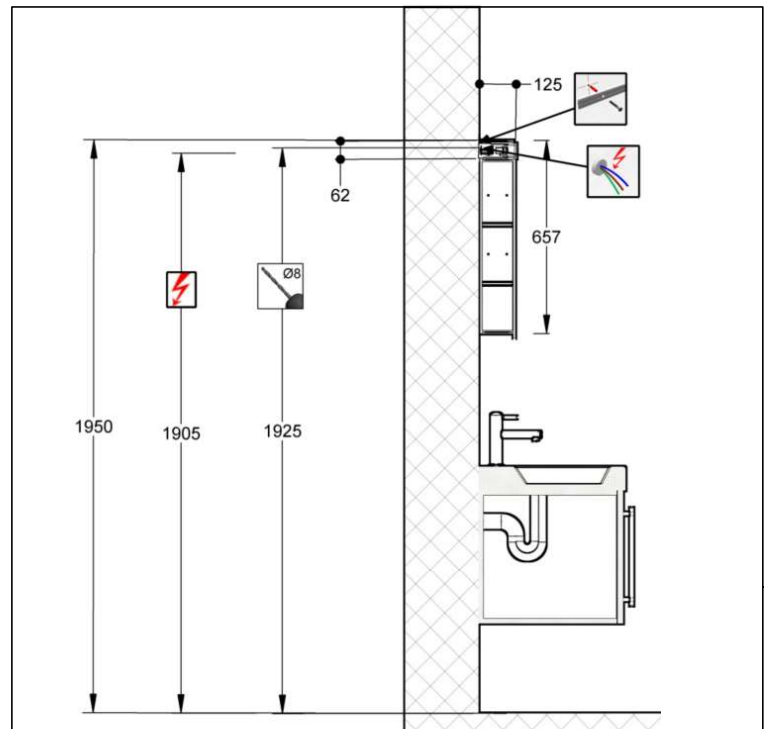
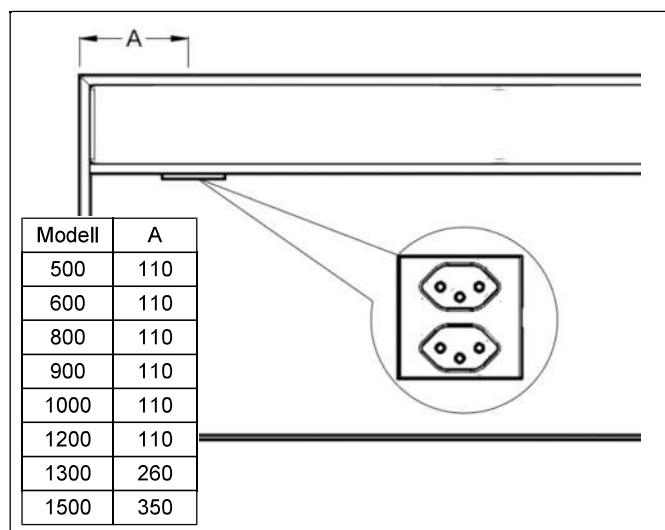
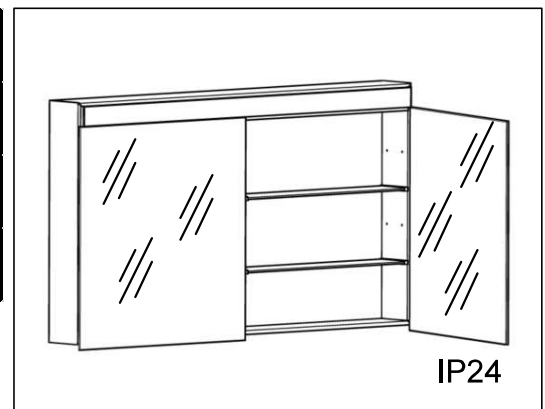
Scheda misure / Istruzione di montaggio Procasa Uno LED 17

# PROCASA

Uno

<b>691840</b> Keller Art. Nr. 107660021	Procasa Uno LED 0500/G/1T Procasa Uno LED 0500/SN/1P Procasa Uno LED 0500/SR/1P
<b>691841</b> Keller Art. Nr. 107660031	Procasa Uno LED 0600/F/1T Procasa Uno LED 0600/N/1P Procasa Uno LED 0600/R/1P
<b>691842</b> Keller Art. Nr. 107660041	Procasa Uno LED 0600/G/1T Procasa Uno LED 0600/SN/1P Procasa Uno LED 0600/SR/1P
<b>691843</b> Keller Art. Nr. 107660211	Procasa Uno LED 0800/2T Procasa Uno LED 0800/2P Procasa Uno LED 0800/2P
<b>691844</b> Keller Art. Nr. 107660311	Procasa Uno LED 0900/2T Procasa Uno LED 0900/2P Procasa Uno LED 0900/2P
<b>691845</b> Keller Art. Nr. 107660411	Procasa Uno LED 1000/2T Procasa Uno LED 1000/2P Procasa Uno LED 1000/2P

<b>691846</b> Keller Art. Nr. 107660511	Procasa Uno LED 1200/2T Procasa Uno LED 1200/2P Procasa Uno LED 1200/2P
<b>691847</b> Keller Art. Nr. 107660611	Procasa Uno LED 1300/3T Procasa Uno LED 1300/3P Procasa Uno LED 1300/3P
<b>691849</b> Keller Art. Nr. 107660711	Procasa Uno LED 1300/2T Procasa Uno LED 1300/2P Procasa Uno LED 1300/2P
<b>691848</b> Keller Art. Nr. 107660621	Procasa Uno LED 1500/3T Procasa Uno LED 1500/3P Procasa Uno LED 1500/3P









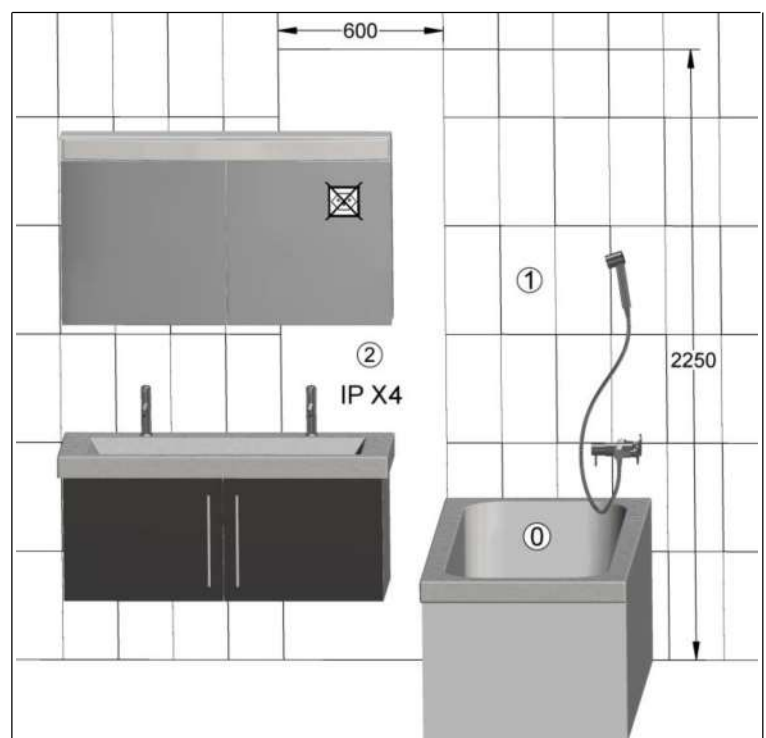


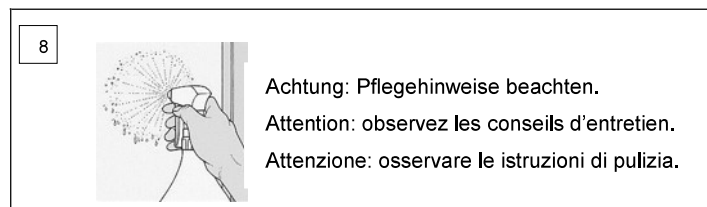
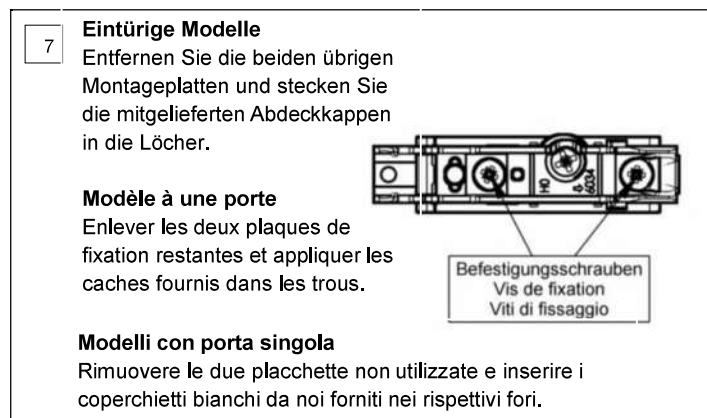
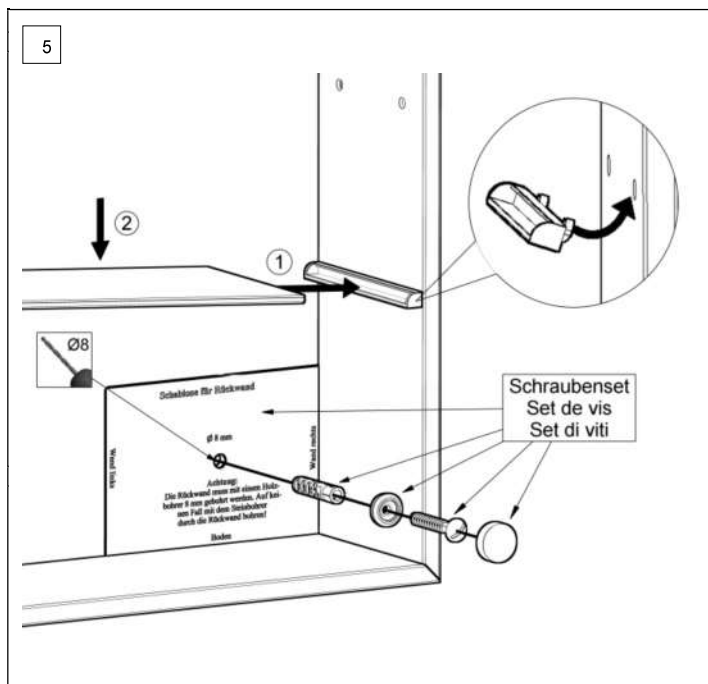
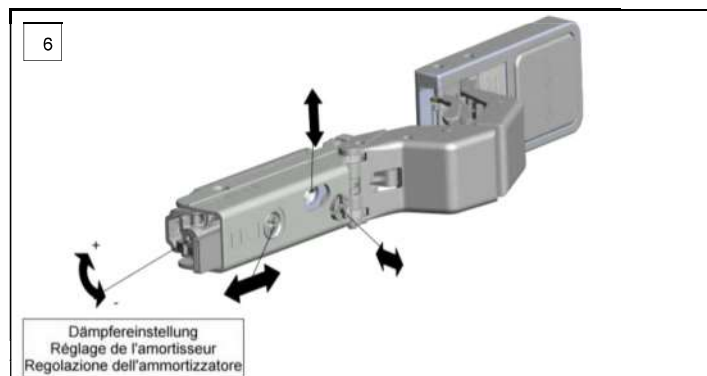
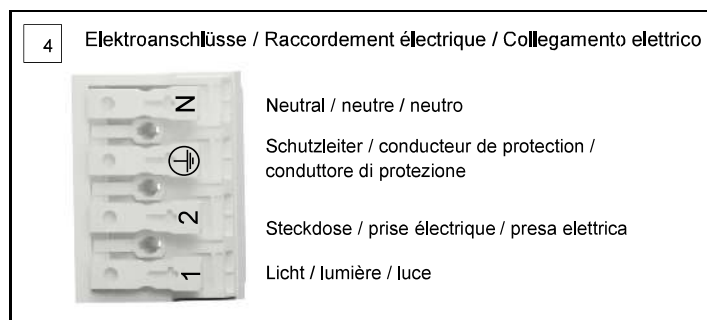
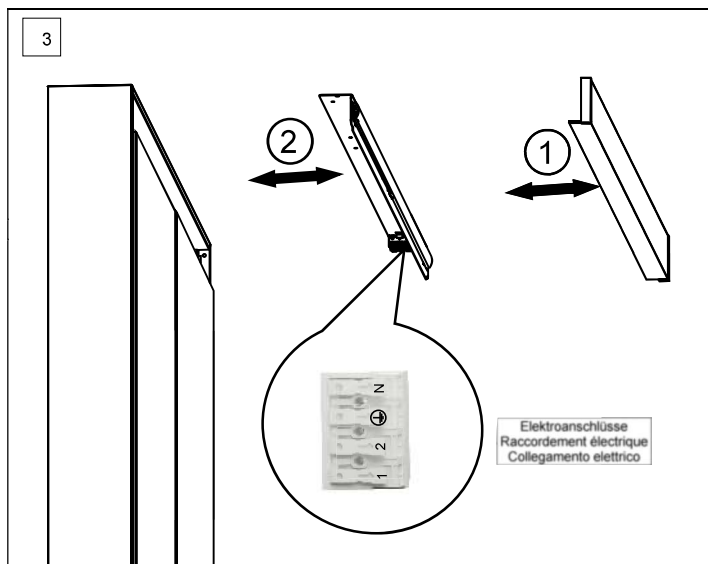
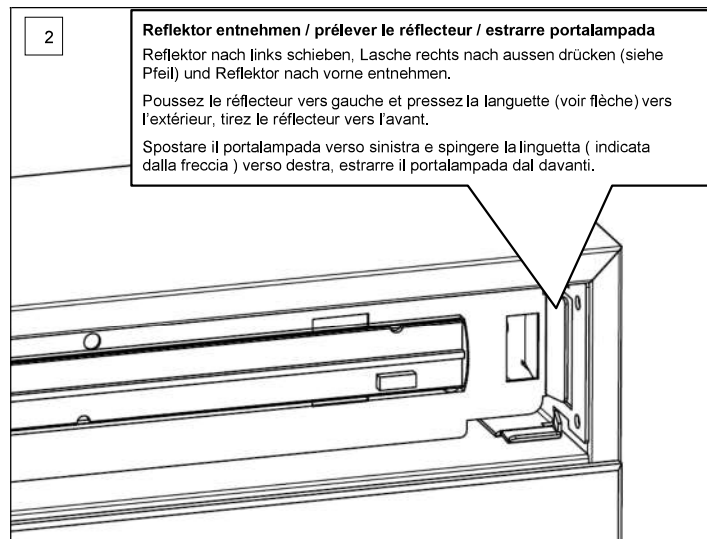
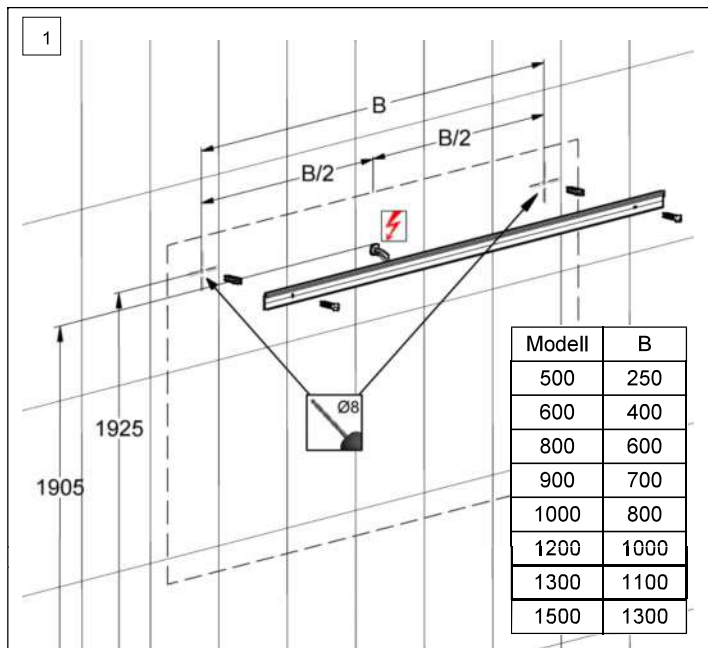


Die Montage des Spiegelschranks muss durch einen Fachmann im Sanitarbereich erfolgen. Arbeiten an den elektrischen Installationen durfen nur von autorisierten Fachleuten nach den ortlichen Vorschriften ausgefuhrt werden. Fur nicht fachgerechte Installation wird jegliche Haftung abgelehnt. Raume mit Badewanne ① oder Dusche ① mussen mit einer FI-Schutzeinrichtung (RCD) I Δ n = 30mA gesichert sein. Bereich ② mindestens Schutzart IP X4. Bereich ② keine Steckdosen.

Le montage de l'armoire de toilette doit ˆtre effectue par un spécialiste autorise en quipement sanitaire. Les travaux  installation lectrique ne doivent pas ˆtre effectues que par des spécialistes autorises selon les prescriptions locales. Si l'installation n'est pas faite par un expert nous declinons toute responsabilite. Locaux avec baignoire ① ou douche ① doivent ˆtre proteges par un dispositif de protection FI (RCD) I Δ n = 30mA. Volume ② mind. degre de protection IP X4. Volume ② des prises lectriques ne sont pas permises.

Il montaggio dell'armadietto da bagno deve essere eseguito da personale autorizzato del settore impianti sanitari. L'installazione elettrica deve essere eseguita da personale autorizzato secondo le norme vigenti del posto. Se l'installazione non viene eseguita dal personale autorizzato decliniamo ogni responsabilita. Ambienti con vasca da bagno ① o doccia ① devono essere protetti con un dispositivo di protezione FI (RCD) I Δ n = 30mA. Zona ② come minimo sistema di protezione IP X4. Zona ② non sono autorizzate le prese di corrente.





# Massskizze / Montageanleitung Wandeinbau Procasa Uno LED 17

Fiche de mesure / Instruction de montage pour l'encastrement Procasa Uno LED 17

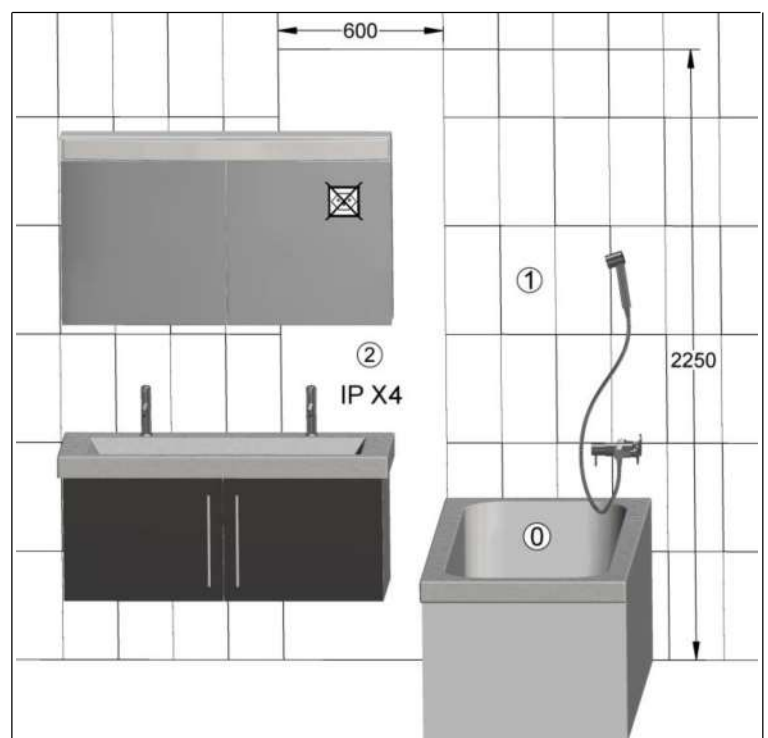
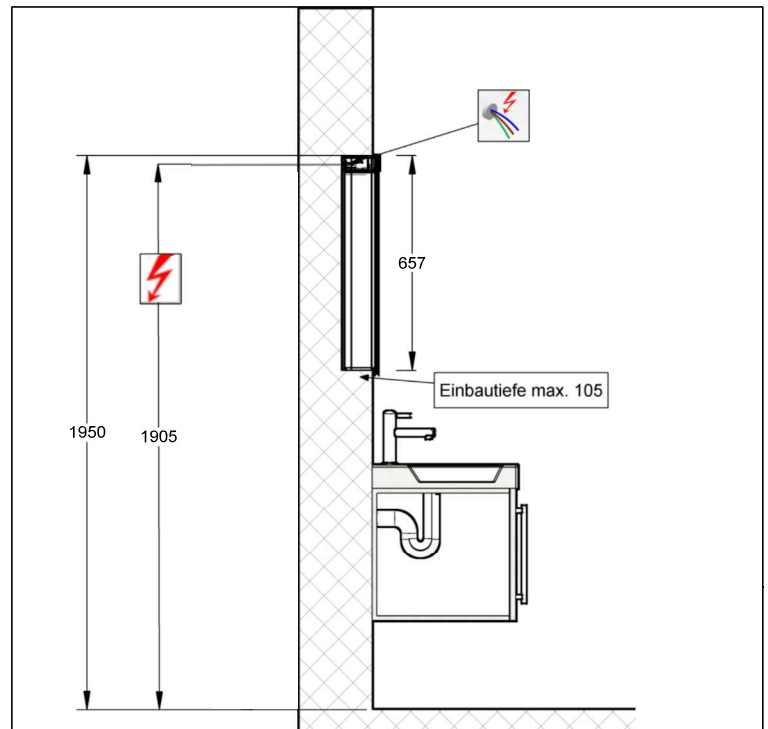
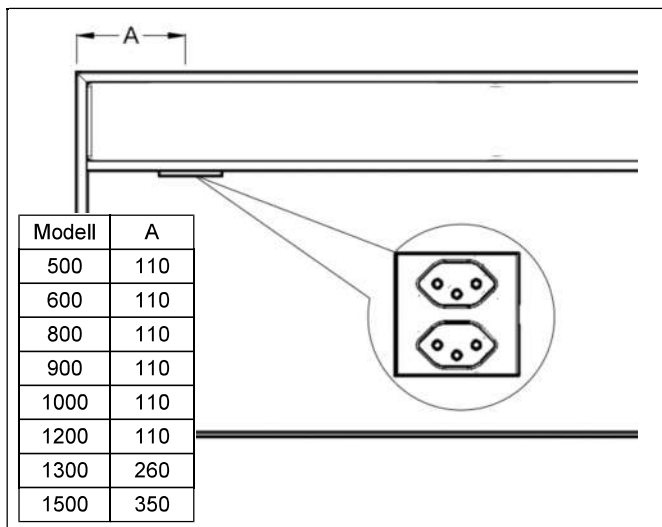
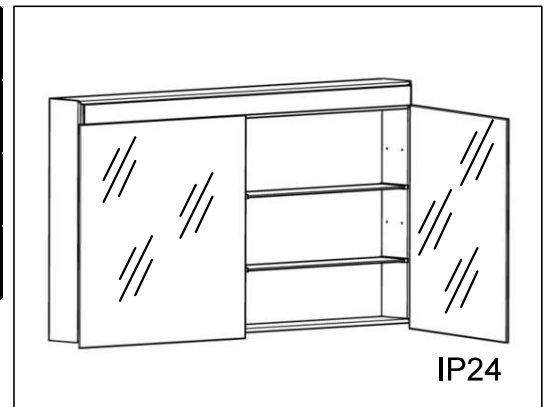
Scheda misura / Istruzione di montaggio ad incasso Procasa Uno LED 17

# PROCASA

U10

<b>691840</b> Keller Art. Nr. 107660021	Procasa Uno LED 0500/G/1T Procasa Uno LED 0500/SN/1P Procasa Uno LED 0500/SR/1P
<b>691841</b> Keller Art. Nr. 107660031	Procasa Uno LED 0600/F/1T Procasa Uno LED 0600/N/1P Procasa Uno LED 0600/R/1P
<b>691842</b> Keller Art. Nr. 107660041	Procasa Uno LED 0600/G/1T Procasa Uno LED 0600/SN/1P Procasa Uno LED 0600/SR/1P
<b>691843</b> Keller Art. Nr. 107660211	Procasa Uno LED 0800/2T Procasa Uno LED 0800/2P Procasa Uno LED 0800/2P
<b>691844</b> Keller Art. Nr. 107660311	Procasa Uno LED 0900/2T Procasa Uno LED 0900/2P Procasa Uno LED 0900/2P
<b>691845</b> Keller Art. Nr. 107660411	Procasa Uno LED 1000/2T Procasa Uno LED 1000/2P Procasa Uno LED 1000/2P

<b>691846</b> Keller Art. Nr. 107660511	Procasa Uno LED 1200/2T Procasa Uno LED 1200/2P Procasa Uno LED 1200/2P
<b>691847</b> Keller Art. Nr. 107660611	Procasa Uno LED 1300/3T Procasa Uno LED 1300/3P Procasa Uno LED 1300/3P
<b>691849</b> Keller Art. Nr. 107660711	Procasa Uno LED 1300/2T Procasa Uno LED 1300/2P Procasa Uno LED 1300/2P
<b>691848</b> Keller Art. Nr. 107660621	Procasa Uno LED 1500/3T Procasa Uno LED 1500/3P Procasa Uno LED 1500/3P



**Wichtiger Hinweis:** Die Montage des Spiegelschranks muss durch einen Fachmann im Sanitärbereich erfolgen. Arbeiten an den elektrischen Installationen dürfen nur von autorisierten Fachleuten nach den örtlichen Vorschriften ausgeführt werden. Für nicht fachgerechte Installation wird jegliche Haftung abgelehnt.

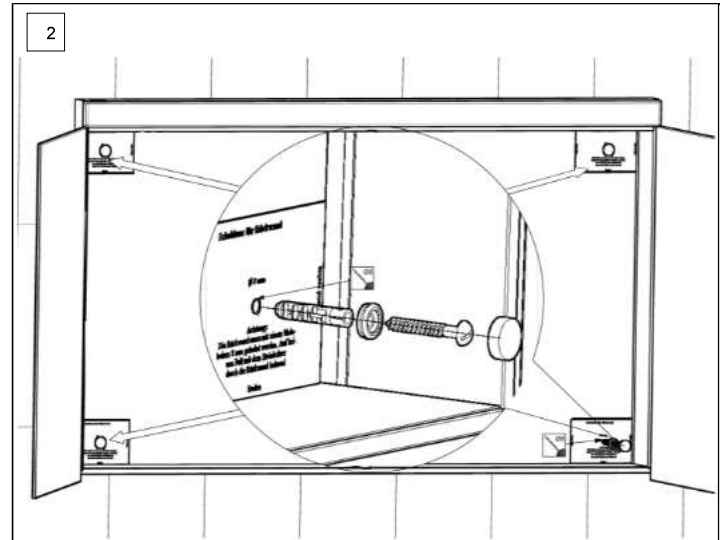
Räume mit Badewanne ① oder Dusche ① müssen mit einer FI-Schutzeinrichtung (RCD) I Δ n = 30mA gesichert sein. Bereich ② mindestens Schutzart IP X4. Bereich ② keine Steckdosen.

**Le montage de l'armoire de toilette doit être effectué par un spécialiste autorisé en équipement sanitaire. Les travaux à l'installation électrique ne doivent pas être effectués que par des spécialistes autorisés selon les prescriptions locales. Si l'installation n'est pas faite par un expert nous déclinons toute responsabilité. Locaux avec baignoire ① ou douche ① doivent être protégés par un dispositif de protection FI (RCD) I Δ n = 30mA. Volume ② mind. degré de protection IP X4. Volume ② des prises électriques ne sont pas permises.**

**Il montaggio dell'armadietto da bagno deve essere eseguito da personale autorizzato del settore impianti sanitari. L'installazione elettrica deve essere eseguita da personale autorizzato secondo le norme vigenti del posto. Se l'installazione non viene eseguita dal personale autorizzato decliniamo ogni responsabilità. Ambienti con vasca da bagno ① o doccia ① devono essere protetti con un dispositivo di protezione FI (RCD) I Δ n = 30mA. Zona ② come minimo sistema di protezione IP X4. Zona ② non sono autorizzate le prese di corrente.**

1

Modell	B
500	504
600	604
800	804
900	904
1000	1004
1200	1204
1300	1304
1500	1504



3

Elektroanschlüsse  
Raccordement électrique  
Collegamento elettrico

4

**Elektroanschlüsse / Raccordement électrique / Collegamento elettrico**

N Neutral / neutre / neutro  
 Schutzleiter / conducteur de protection / conduttore di protezione  
 Steckdose / prise électrique / presa elettrica  
 Licht / lumière / luce

6

Dämpfereinstellung  
Règlage de l'amortisseur  
Regolazione dell'ammortizzatore

5

Schraubenset  
Set de vis  
Set di viti

7

**Eintürige Modelle**  
Entfernen Sie die beiden übrigen Montageplatten und stecken Sie die mitgelieferten Abdeckkappen in die Löcher.

**Modèle à une porte**  
Enlever les deux plaques de fixation restantes et appliquer les caches fournis dans les trous.

**Modelli con porta singola**  
Rimuovere le due placchette non utilizzate e inserire i coperchietti bianchi da noi forniti nei rispettivi fori.

Befestigungsschrauben  
Vis de fixation  
Viti di fissaggio

8

Achtung: Pflegehinweise beachten.  
Attention: observez les conseils d'entretien.  
Attenzione: osservare le istruzioni di pulizia.